

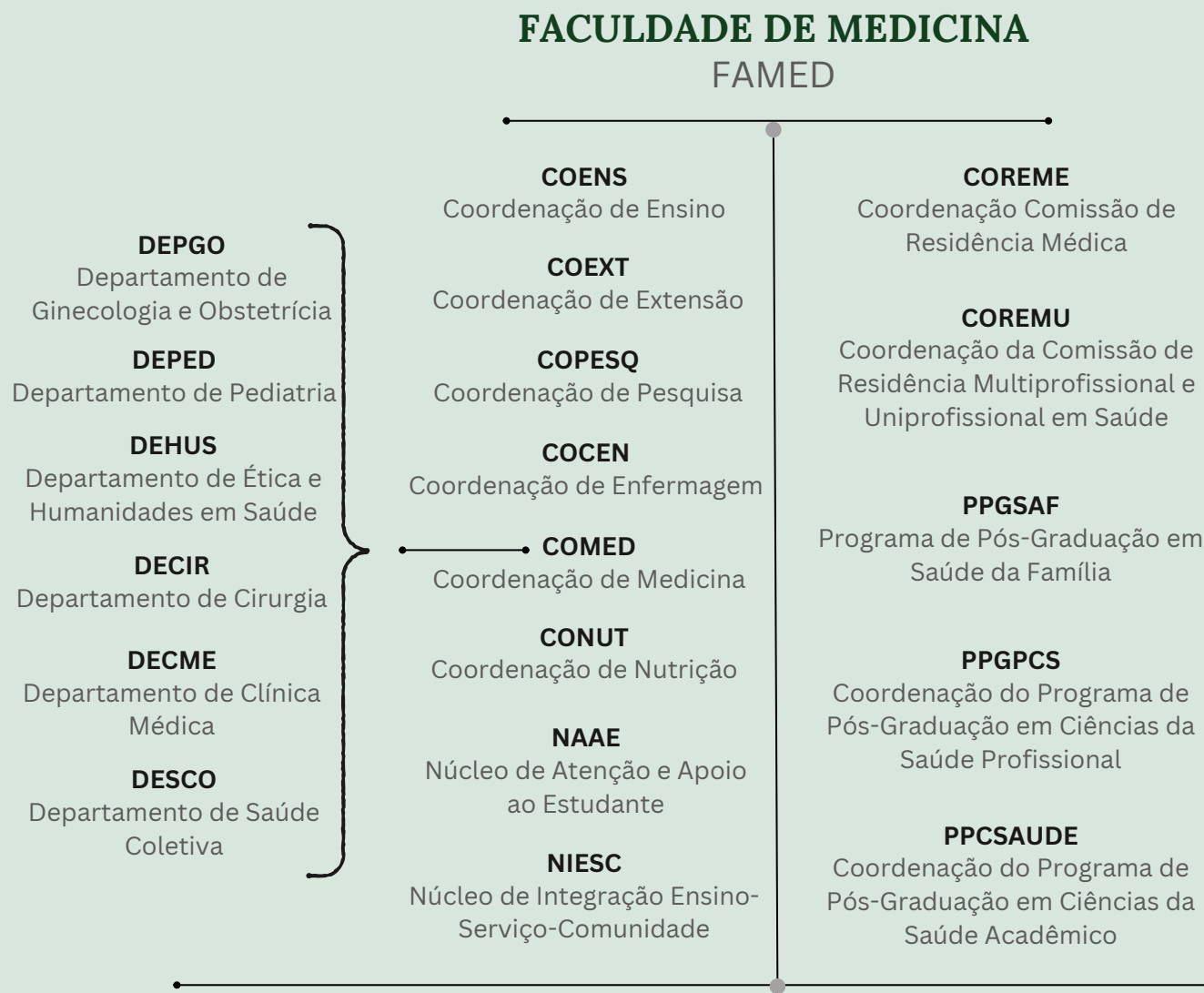
# SEJA BEM-VINDO(A) À FACULDADE DE MEDICINA

## UFU

A Faculdade de Medicina constitui uma Unidade Acadêmica no âmbito da Universidade Federal de Uberlândia que tem por objetivo produzir, sistematizar e difundir o conhecimento científico e tecnológico na Área da Saúde para formação de profissionais. Atualmente a FAMED engloba os cursos de graduação em Enfermagem, Medicina e Nutrição, os programas de residência médica, uni e multiprofissional e os programas de pós-graduação em Ciências da Saúde e Saúde da Família.

---

# ORGANOGRAMA



Unidade Acadêmica

FAMED

Conselho da Famed

CONFAMED

Diretoria

DIRFAMED

Coordenações de  
EXTENSÃO  
PESQUISA  
ENSINO

Coordenação de  
ENFERMAGEM  
e Laboratórios

Coordenação de  
NUTRIÇÃO  
e Laboratórios

Coordenação de  
MEDICINA  
Laboratórios e  
Departamentos

PROGRAMA DE RESIDÊNCIA  
MÉDICA

PROGRAMA DE RESIDÊNCIA  
EM ÁREA PROFISSIONAL DA  
SAÚDE MULTI E UNI

PROGRAMA DE PÓS-  
GRADUAÇÃO EM SAÚDE  
DA FAMÍLIA

PROGRAMA DE CIÊNCIAS  
DA SAÚDE ACADÊMICO E  
PROFISSIONAL

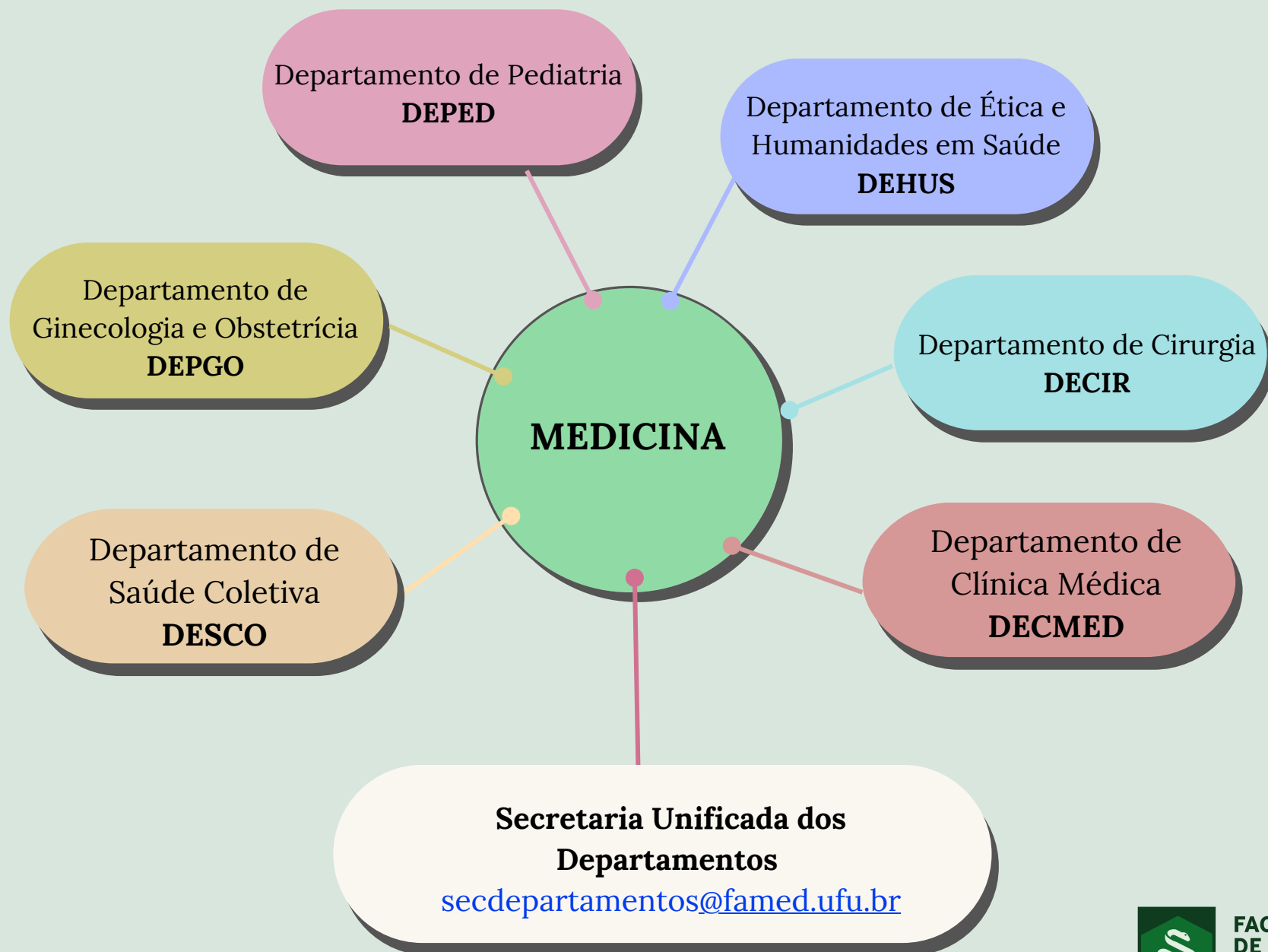
Núcleo de Integração  
Ensino-Serviço-  
Comunidade

Núcleo de Atenção  
e Apoio  
ao Estudante



**FACULDADE  
DE MEDICINA**  
Universidade Federal  
de Uberlândia

A Coordenação de Medicina conta com os seguintes departamentos:



Cada curso dispõe de laboratórios:

Laboratório de Técnica Operatória  
**LATOP**  
**Local:** 2B, Sala 19 (em frente ao 4K)

Laboratório de Simulação Realística e  
Práticas Profissionais - **LABSIM**  
**Local:** 4K (3º andar, ao lado do elevador)

Laboratório de Medicina Experimental  
**LAMEX**  
**Local:** 2B

Laboratório de Anatomia Funcional  
Aplicada à Clínica e Cirurgia - **LAFACC**  
**Local:** 4B (perto do Hospital do Câncer)

Laboratório de Reanimação Neonatal  
**LAREN**  
**Local:** HC-UFU/Ebserh

Laboratório de Patologia - Laboratório  
Didático de Microscopia - **LDTP**  
**Local:** 2Q (no HC, acima do IML/SVO)

Laboratório de Função Pulmonar e  
Fisiologia Clínica do Exercício - **LAFPUL**  
**Local:** HC - UFU/ Ebserh

Laboratório de Biointeração  
**Local:** ESTES

## MEDICINA

Cada curso oferece laboratórios especializados:

## ENFERMAGEM

Laboratório de Técnicas e Habilidades  
Multidisciplinares - **LAMULT**  
**Local:** 2U (final do corredor)

## NUTRIÇÃO

Laboratório de Avaliação Nutricional -  
**LANUT**  
**Local:** HC-UFU/Ebserh

Laboratório de Microbiologia e Higiene  
de Alimentos - **LABMICRO ALIM**  
**Local:** 2B, Sala 133

Laboratório de Técnica Dietética e  
Tecnologia de Alimentos - **LABTDTA**  
**Local:** 2U

Laboratório de Bromatologia - **LABRO**  
**Local:** 2B, Sala 134



Reunimos informações e recursos essenciais para facilitar sua integração como servidor ou colaborador. A seguir, estão os links para manuais, sistemas e serviços principais.

| Sistema   | Links de acesso e manuais/tutoriais   | Para que serve?   | Quem pode /precisa ter acesso?   |
|---|---|---|--|
| <b>E-mail UFU</b>                                 | <a href="#">Acesse E-mail UFU</a><br><a href="#">Acesse mais informações CTIC</a> | O e-mail institucional da UFU é utilizado para comunicação oficial, acesso a serviços acadêmicos e recursos online. | Servidores, terceirizados e estagiários  |
| <b>Sistema Eletrônico de Informações (SEI)</b>    | <a href="#">Acesse o SEI</a>  | Gestão e tramitação de processos eletrônicos.   | Servidores, terceirizados e estagiários  |
| <b>Portal Docente</b>                             | <a href="#">Acesse o Portal Docente</a>   | Acesso a informações acadêmicas e administrativas para docentes.  | Docentes   |
| <b>Portal do Técnico Administrativo</b>           | <a href="#">Acesse o Portal do Técnico Administrativo</a>                         | Portal com informações e serviços voltados aos servidores técnico-administrativos.                                  | Técnico-administrativos  |
| <b>Sistema de Transferência Patrimonial (STP)</b> | <a href="#">Acesse o Sistema de Transferência Patrimonial</a>                     | Controle e transferência de bens patrimoniais.  | Servidores responsáveis pelo controle patrimonial (secretarias e laboratórios) |

| <b>Sistema</b>                                     | <b>Links de acesso e manuais/tutoriais</b>                     | <b>Para que serve?</b>   | <b>Quem pode /precisa ter acesso?</b>  |
|--|--|--|--|
| <b>Atendimento CTIC</b>                            | <a href="#">Acesse o Atendimento CTIC</a>                      | Canal de atendimento para questões de tecnologia da informação e comunicação.  | Servidores, terceirizados e estagiários  |
| <b>Sistema da PREFE</b>                            | <a href="#">Acesse o Sistema da PREFE</a>                      | Solicitações de ordens de serviço de manutenção predial, marcenaria, hidráulica, elétrica, chaveiro, vidraçaria, limpeza, telefonia, entre outros. | Servidores   |
| <b>SouGov.br</b>                                   | <a href="#">Acesse o SouGov.br</a>                             | Portal do Governo Federal para acesso a contracheques, ficha funcional, entre outros.  | Servidores   |
| <b>Sistema de Gestão (SG)</b>                      | <a href="#">Acesse o Sistema de Gestão</a>                     | Plataforma de gestão acadêmica e administrativa da UFU usada, entre outros, para solicitar matéria de almoxarifado e oferta de disciplinas.        | Gestores acadêmicos e administrativos, e servidores ou terceirizados que atuem em secretarias e laboratórios |
| <b>Sistema de Manutenção em Equipamentos (SME)</b> | <a href="#">Acesse o Sistema de Manutenção em Equipamentos</a> | Solicitação de manutenção, instalação e desinstalação de equipamentos.   | Servidores responsáveis pela abertura de pedidos de manutenção (secretarias e laboratórios)                  |



## Páginas importantes:

| <b>Páginas Importantes</b>                            | <b>Links de acesso</b>                           | <b>O que tem?</b>  | <b>Interessados</b>                              |
|---|--|--|--|
| <b>Manual do Servidor</b>                             | <a href="#">Acesse o Manual do Servidor</a>      | Orientações sobre adicional de insalubridade, declaração funcional, frequência do SouGov, entre outros.  | Servidores                                       |
| <b>Site da PROGEP</b>                                 | <a href="#">Acesse o site da PROGEP</a>          | Página eletrônica da Pró-Reitoria de Gestão de Pessoas (PROGEP), com informações gerais sobre capacitação, plano de saúde, cronograma da folha de pagamento, entre outros. | Servidores                                       |
| <b>Portal de Serviços da FAMED</b>                    | <a href="#">Acesse o Portal de Serviços</a>      | Informações específicas sobre férias, afastamentos de curta duração, compras, solicitação de material e serviços, entre outros.  | Servidores, terceirizados e estagiários da FAMED |
| <b>Coordenação de Pesquisa da FAMED (COPESQFAMED)</b> | <a href="#">Acesse a Coordenação de Pesquisa</a> | Instruções para submissão de projetos de pesquisa ao CEP/UFU, e informações sobre solicitação de apoio financeiro para eventos científicos e publicação de artigos.        | Docentes, técnicos e pesquisadores               |

| <b>Páginas Importantes</b>         | <b>Links de acesso</b>         | <b>O que tem?</b>  | <b>Interessados</b>   |
|------------------------------------|--------------------------------|--|---|
| <b>Portal do SEI</b>               | <a href="#">Acesse o SEI</a>   | Informações sobre pesquisa pública de processos, manuais, treinamentos, perguntas frequentes, entre outros.  | Servidores, terceirizados e estagiários                                   |
| <b>Portal de Serviços da PREFE</b> | <a href="#">Acesse PREFE</a>   | Informações sobre serviços prestados pela Prefeitura Universitária, como reserva de espaço físico, serviços gráficos, telefonia, etc.  | Servidores, terceirizados e estagiários                                   |
| <b>Site da PROPLAD</b>             | <a href="#">Acesse PROPLAD</a> | Página eletrônica da Pró-Reitoria de Planejamento e Administração (PROPLAD), responsável pelas compras e contratações, controle financeiro e orçamentário, controle patrimonial, entre outros. | Servidores e terceirizados envolvidos com compras ou controle patrimonial |

# Localização

## DIRFAMED

✉ [famed@ufu.br](mailto:famed@ufu.br)

☎ +55 34 3225-8604

📍 Av. Pará - 1720 - Bairro Umuarama  
Bloco 2U - Sala 23, Uberlândia - MG

### Horário de atendimento:

De segunda a sexta das 08:00 às 17:00



# Localização

## COCEN

✉ cocen@famed.ufu.br

☎ +55 34 3225-8603

📍 Av. Pará - 1720 - Bairro Umuarama  
Bloco 2U - Sala 13, Uberlândia - MG

### Horário de atendimento:

De segunda a sexta das 07:00 às 11:00 e  
13:00 às 16:00 (Salas 11 e 13)



# Localização

## COMED

✉ [comed@famed.ufu.br](mailto:comed@famed.ufu.br)

☎ +55 34 3225-8620

📍 Av. Pará - 1720 - Bairro Umuarama  
Bloco 2H - Sala 08, Uberlândia - MG

### Horário de atendimento:

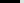
Segunda, terça e quinta das 8:00 às 12:00 e  
13:30 às 17:00

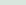


# Localização

# CONUT

 conut@famed.ufu.br

 +55 34 3225-8584

 Av. Pará - 1720 - Bairro Umuarama  
Bloco 2U - Sala 10, Uberlândia - MG

**Horário de atendimento:**

Segunda a quinta das 07:30 às 11:00 e  
13:00 às 16:00





# Localização

## PPGCSAUDE

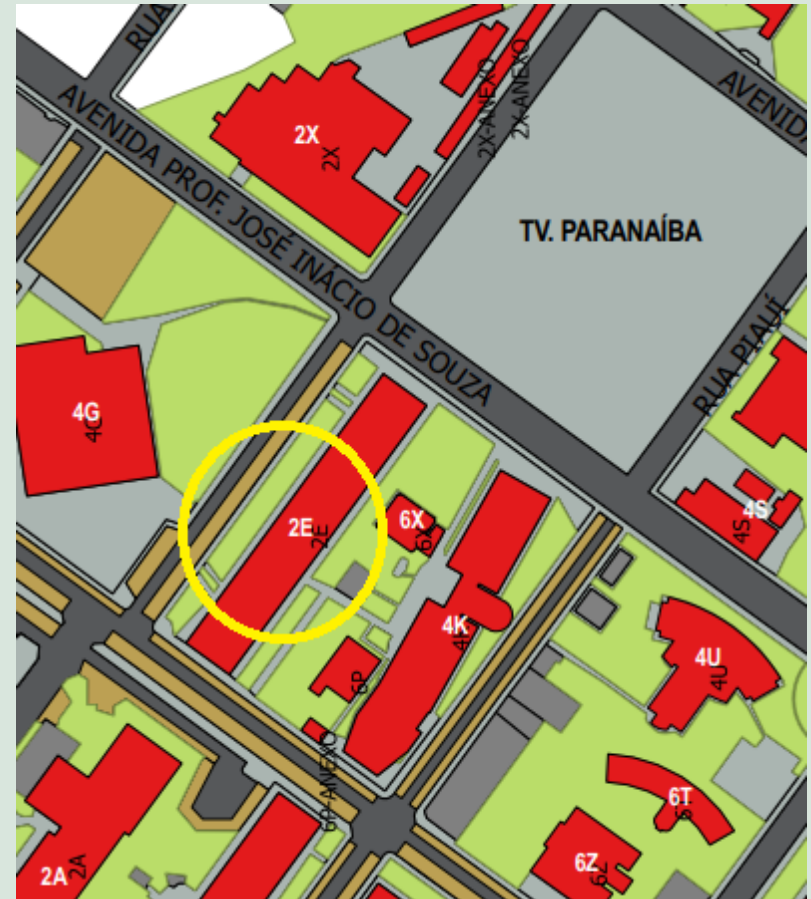
*Programa de Pós-graduação em Ciências da Saúde - Acadêmico*

✉ [ppcsa@famed.ufu.br](mailto:ppcsa@famed.ufu.br)

☎ +55 34 3225-8628

📍 Av. Amazonas esquina com Rua Acre,  
S/N - Bairro Umuarama, Bloco 2E

🌐 <http://www.ppcsafamed.ufu.br>



**FACULDADE  
DE MEDICINA**  
Universidade Federal  
de Uberlândia

# Localização

## PPGPCS

*Programa de Pós-graduação em Ciências da Saúde – Profissional*

✉ ppgpcs@famed.ufu.br

☎ +55 34 3225-8632

📍 Av. Maranhão, 1784 – Bairro Umuarama  
Bloco 2H – Sala 11, Uberlândia-MG

🌐 <http://www.ppgpcs.famed.ufu.br/>

**Horário de atendimento: remoto**

Segunda a sexta das 08:00 às 12:00 e  
13:00 às 17:00





# Localização

## PPGSAF

*Programa de Pós-Graduação em Saúde da Família*

- ✉ ppgsaf@famed.ufu.br  
☎ +55 34 3225-8604  
📍 Av. Pará - 1720 - Bairro Umuarama  
Bloco 2U - Sala 23, Uberlândia - MG  
🌐 <http://www.ppgsaf.famed.ufu.br/>

### **Horário de atendimento:**

Segunda a sexta das 08:00 às 12:00 e  
13:00 às 17:00

